



ひと・みず・みどりが光り輝く
ふれあいと交流のあるまち

平成17年度 校区カルテ

百道浜 校区

校区カルテ 百道浜 目次

項 目	頁
1 校区の特徴	
(1)校区の概要	1
(2)文化財	1
2 人口・世帯・面積	
(1)人口・世帯数・面積	1
(2)国勢調査	2
3 産業・経済	
(1)商店街	6
(2)大規模店舗	6
4 地域整備計画	
(1)道路計画	6
(2)河川整備計画	6
(3)下水道事業計画	6
(4)公園計画	6
5 公共施設	
(1)教育機関	7
(2)公園	7
(3)ため池	8
(4)福祉施設	9
(5)医療機関	9
(6)その他の機関	10
6 災害対策	
(1)避難場所	11
(2)水防倉庫	11
(3)危険想定箇所	11
(4)自主防災組織	11
7 地域活動	
(1)地域活動団体	12
(2)公民館活動	12

項 目	頁
8 健康	
(1)検診受診状況	13
(2)乳幼児健診受診状況	13
9 福祉	
(1)障害者手帳保有者数	14
(2)介護保険認定者数	14
(3)平成15年度在宅ケア・ホットラインの相談状況	14
10 環境・モラル・マナー	
(1)校区別不法投棄状況	15
(2)地域ぐるみ清掃実績	15
(3)汲み取り便所及び浄化槽設置状況	15
(4)地域集団回収実績	15
(5)資源物回収システム	15
(6)放置自転車	15
(7)違反広告物	15
(8)公害関係苦情件数	16
(9)除草指導件数	16
11 防犯・安全	
(1)交通(人身)事故発生件数	17
(2)交通(人身)事故の内訳	17
(3)事件(刑法犯)発生件数	18
(4)事件(刑法犯)の内訳	18

1 百道浜 校区の特徴

【資料 早良区企画課】

(1) 校区の概要

副都心西新・藤崎に近接し、住宅、文化、スポーツ、レクリエーション施設等が集まり、諸機能が複合する新しい街である。

(2) 文化財

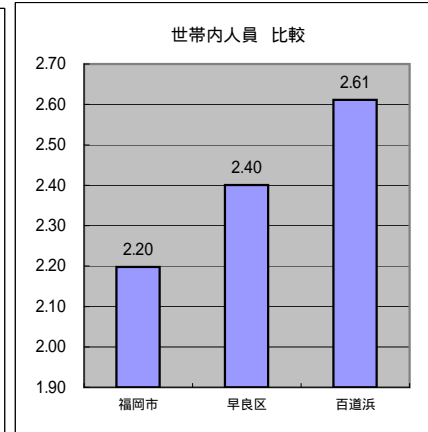
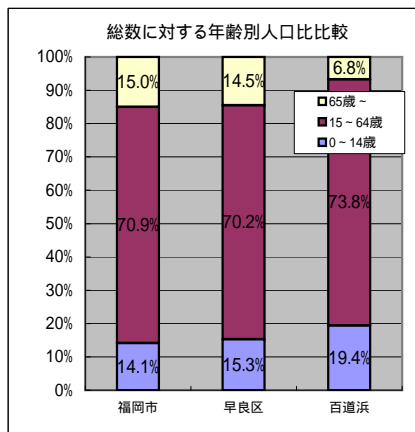
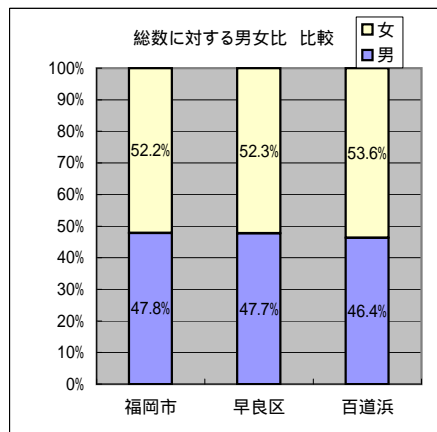
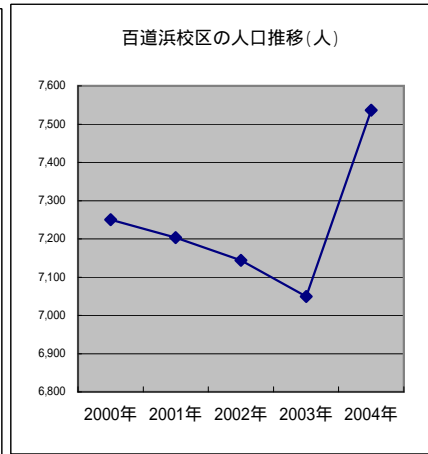
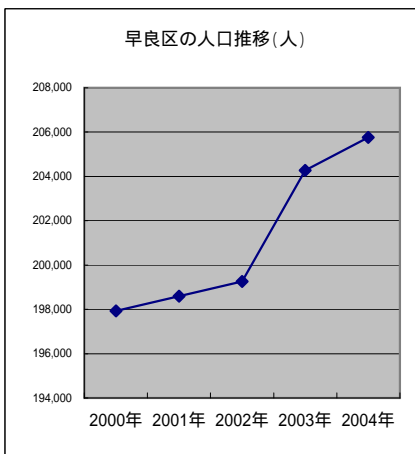
【出典 福岡市ホームページ文化財探訪周遊コース】

名称	福岡市博物館	区分	
所在地	百道浜3丁目1-1	校区	百道浜
概要	<p>シーサイドももちの中央、福岡タワーを背にして建つ。平成元年のアジア太平洋博覧会ではテーマ館にもなったハーフミラー貼りの建物は、ガラスの宝石箱のイメージをもつ。国宝「金印」をはじめ、海外との交流を中心に展示を行い、奴国から現代までの福岡の歴史とくらしがわかる常設展示室(総合)の他、4つの部門別展示室と特別展示室がある。金印のほか太刀無銘一文字(名物日光一文字)と刀(名物へし切)が国宝。黒糸威胴丸具足が国指定工芸品。どんざが県指定有形民俗文化財。</p> <p>また、見学するだけでなく、楽しく学習できる博物館として、いろいろな情報を集めた情報サービスセンター、アジア各地の遊具や楽器に直接ふれることができる体験学習室、読書室や講堂・講座室などを設けている。</p> <p>*9時30分～17時30分開館(入館は17時まで)。月曜(祝日の場合は翌日)および12月28日～1月4日休館。入館有料。電話092-845-5011。</p>		

2 人口・世帯・面積

(1) 人口・世帯数・面積 【出典 平成16年9月30日現在:福岡市住民基本台帳】

区分	総数(人)	男(人) 総数に対する 比率(%)	女(人) 総数に対する 比率(%)	0～14歳 総数に対する 比率(%)	15～64歳 総数に対する 比率(%)	65歳～ 総数に対する 比率(%)	世帯数 世帯当り 人員(人)	面積 (km ²)	人口密度
福岡市	1,337,576	639,168 47.8%	698,408 52.2%	189,175 14.1%	948,118 70.9%	200,283 15.0%	608,510 2.20	340.60	3,927.12
早良区	205,757	98,184 47.7%	107,573 52.3%	31,400 15.3%	144,423 70.2%	29,934 14.5%	85,710 2.40	95.88	2,145.98
百道浜	7,536	3,493 46.4%	4,043 53.6%	1,464 19.4%	5,562 73.8%	510 6.8%	2,886 2.61	0.95	7,932.63



(2)国勢調査

【出典 平成12年国勢調査】

居住期間、年齢(5歳階級)別人口

校 区 年 齢	総数*	出生時 から	1年未満	1年以上 5年未満	5年以上 10年未満	10年以上 20年未満	20年以上	
早良区総数	総 数	203,048	16,177	23,182	56,203	34,447	36,128	33,656
	15歳未満	32,337	9,981	4,006	10,520	5,915	1,739	0
	15～19歳	14,220	1,748	2,038	3,402	3,050	3,900	0
	20～24歳	16,363	1,241	2,908	5,601	1,822	3,111	1,180
	25～29歳	17,052	696	3,410	6,923	2,009	1,828	1,625
	30～34歳	14,976	353	2,596	6,661	2,845	1,033	1,126
	35～39歳	13,745	205	1,907	5,402	3,569	1,738	727
	40～44歳	14,171	204	1,438	4,576	3,737	3,212	831
	45～49歳	15,857	255	1,239	3,862	3,496	4,820	1,999
	50～54歳	16,636	320	1,226	3,110	2,816	5,056	3,896
	55～59歳	12,104	185	675	1,858	1,564	3,160	4,502
	60～64歳	10,017	213	434	1,243	1,095	2,105	4,773
	65～69歳	8,727	251	319	933	951	1,633	4,490
	70～74歳	7,007	214	298	765	672	1,224	3,684
	75～79歳	4,711	154	248	521	434	814	2,438
80～84歳	2,743	100	180	379	253	439	1,341	
85歳以上	2,382	57	260	447	219	316	1,044	
百道浜	総 数	7,206	273	852	2,649	2,892	472	8
	15歳未満	1,603	270	222	581	503	23	-
	15～19歳	615	1	73	187	300	54	-
	20～24歳	434	-	42	203	145	43	-
	25～29歳	335	1	73	159	82	11	-
	30～34歳	472	1	97	246	112	8	1
	35～39歳	685	-	106	307	236	26	3
	40～44歳	858	-	85	321	397	39	-
	45～49歳	727	-	41	230	383	64	-
	50～54歳	592	-	36	146	325	81	2
	55～59歳	308	-	21	91	146	47	1
	60～64歳	174	-	12	54	81	26	1
	65～69歳	170	-	15	50	80	24	-
	70～74歳	125	-	13	39	59	13	-
	75～79歳	59	-	10	16	27	5	-
80～84歳	27	-	4	8	10	5	-	
85歳以上	22	-	2	11	6	3	-	

5年前の常住地別5歳以上人口(転入)

校 区	常住者 総数(1)	現住所	現住所 以外総数	現住所以外				
				自区内	市内他 区から	県内他市 町村から	他県から	外国から
早良区総数	193,041	116,195	76,844	29,031	15,387	8,043	23,673	710
百道浜	6,826	3,506	3,320	804	775	501	1,109	131

注) 常住者総数(1)には、5年前の常住地「不詳」を含む。

世帯の家族類型別一般世帯数・人員、親族人員

校 区		一般世帯	親族世帯	核家族世帯			その他の親族世帯	非親族世帯	単 独 世 帯	(再掲)3世代世帯
				核家族世帯	つち夫婦のみの世帯	つち夫婦と子供からなる世帯				
早良区総数	一般世帯数	81,425	54,078	48,271	13,328	27,502	5,807	466	26,881	3,609
	一般世帯人員	200,200	172,377	148,353	26,679	103,145	24,024	942	26,881	18,024
	親族人員	199,548	172,201	148,217	26,656	103,106	23,984	466	26,881	18,002
	1世帯当たり親族人員	2.45	3.18	3.07	2	3.75	4.13	1	1	4.99
百道浜	一般世帯数	2,629	1,937	1,857	439	1,220	80	8	684	44
	一般世帯人員	7,018	6,318	6,018	880	4,618	300	16	684	205
	親族人員	7,001	6,309	6,009	878	4,618	300	8	684	205
	1世帯当たり親族人員	2.66	3.26	3.24	2	3.79	3.75	1	1	4.66

一般世帯数、高齢単身世帯数及び高齢夫婦世帯数

校 区	一般世帯数	高齢単身世帯数	高 齢 夫 婦 世 帯 数	
			男	女
早良区総数	81,425	4,687	1,058	3,629
百道浜	2,629	56	15	41

注) 1. 高齢単身世帯は、65歳以上の1人のみの一般世帯

2. 高齢夫婦世帯は、夫が65歳以上で妻が60歳以上の夫婦1組のみの一般世帯

在学学校、未就学の種類、男女別在学者数及び未就学者数

校 区	男 女	在 学 者					未 就 学 者			
		総 数	小学校・中学校	高 校	短大・高専	大学・大学院	総 数	幼稚園	保育園・保育所	その他
早良区	総数	36,814	20,563	7,735	2,459	6,057	13,298	3,165	3,604	6,529
	男	18,755	10,581	3,864	820	3,490	6,746	1,646	1,859	3,241
	女	18,059	9,982	3,871	1,639	2,567	6,552	1,519	1,745	3,288
百道浜	総数	1,910	1,141	337	222	210	546	224	96	226
	男	849	569	170	14	96	286	120	53	113
	女	1,061	572	167	208	114	260	104	43	113

労働力状態、男女別15歳以上人口

校区	男女	総数(1)	労働力人口						
			総数	うち就業者					
				総数	主に仕事	家事的ほかに仕事	通学のかた	休業者	
早良区	総数	170,711	103,391	97,769	83,057	11,161	2,281	1,270	
	男	80,372	59,704	56,515	54,118	531	1,162	704	
	女	90,339	43,687	41,254	28,939	10,630	1,119	566	
百道浜	総数	5,603	3,303	3,207	2,775	337	58	37	
	男	2,468	1,969	1,920	1,873	7	20	20	
	女	3,135	1,334	1,287	902	330	38	17	
校区	男女	非労働力人口							
		総数	うち家事	うち通学					
早良区	総数	62,210	31,467	15,646					
	男	17,574	1,001	7,939					
	女	44,636	30,466	7,707					
百道浜	総数	2,209	1,167	818					
	男	451	13	316					
	女	1,758	1,154	502					

注) 総数(1)には、労働力状態不詳を含むが、年齢不詳人口は含まない。

産業(大分類)男女別15歳以上就業者数

校区	男女	総数	A	B	C	D	E	F	G
			農業	林業	漁業	鉱業	建設業	製造業	電気・ガス 熱供給・ 水道業
早良区	総数	97,769	898	35	22	35	11,073	4,624	765
	男	56,515	526	26	18	27	9,326	2,930	673
	女	41,254	372	9	4	8	1,747	1,694	92
百道浜	総数	3,207	1	-	-	2	143	163	34
	男	1,920	1	-	-	1	108	127	30
	女	1,287	-	-	-	1	35	36	4
校区	男女	H	I	J	K	L	M	N	
		運輸・ 通信業	卸売・小売 業、飲食店	金融・ 保険業	不動産業	サービス業	公務 (他に分類さ れないもの)	分類不能 の産業	
早良区	総数	6,544	29,127	4,612	2,160	32,937	2,930	2,007	
	男	5,293	15,440	2,545	1,287	15,360	2,025	1,039	
	女	1,251	13,687	2,067	873	17,577	905	968	
百道浜	総数	133	705	210	126	1,519	125	46	
	男	92	414	131	92	827	78	19	
	女	41	291	79	34	692	47	27	

利用交通手段別15歳以上自宅外就業者数及び通学者数

校区	就業通学区分	総数(1)	徒歩だけ	鉄道・電車	乗合バス	勤め先・ 学校のバス	自家用車
早良区	総数	105,182	6,739	21,387	22,335	510	33,825
	自宅外就業者数	89,536	4,635	18,504	19,741	446	33,290
	自宅外通学者数	15,646	2,104	2,883	2,594	64	535
百道浜	総数	3,894	612	639	1,086	9	1,119
	自宅外就業者数	3,076	368	507	948	8	1,094
	自宅外通学者数	818	244	132	138	1	25
校区	就業通学区分	ハイヤー・ タクシー	オートバイ	自転車	その他		
早良区	総数	694	6,815	23,349	2,287		
	自宅外就業者数	691	5,704	14,685	2,158		
	自宅外通学者数	3	1,111	8,664	129		
百道浜	総数	80	71	696	57		
	自宅外就業者数	80	52	349	53		
	自宅外通学者数	-	19	347	4		

注)1 総数(1)には、利用交通手段「不詳」を含む。

2 複数回答であるので、利用交通手段を足し上げたものは、総数と必ずしも一致しない。

常住地による従業地・通学地、男女別15歳以上就業者数及び通学者数

校 区	男女	総 数	常住地による15歳以上就業者数					
			総 数	自宅で 従 業	自宅外の自 区で従業	市 内 他区で従 業	県内他市町 村で従業	他県で従 業
早良区	総数	113,415	97,769	8,233	32,544	51,501	4,450	1,041
	男	64,454	56,515	4,689	15,725	31,597	3,590	914
	女	48,961	41,254	3,544	16,819	19,904	860	127
百道浜	総数	4,025	3,207	131	661	2,094	248	73
	男	2,236	1,920	53	319	1,291	195	62
	女	1,789	1,287	78	342	803	53	11
校 区	男女	常住地による15歳以上通学者数						
		総 数	自区へ 通 学	市内他区 へ 通 学	県内他市町 村へ通学	他県へ 通 学		
早良区	総数	15,646	7,039	7,879	645	83		
	男	7,939	3,582	3,958	358	41		
	女	7,707	3,457	3,921	287	42		
百道浜	総数	818	242	545	27	4		
	男	316	103	197	13	3		
	女	502	139	348	14	1		

注) 通学のかたわら仕事をしている人は、就業者として計上

校区別 住宅の建て方、住宅の所有の関係別 住宅に住む一般世帯

校 区 住宅の所有関係	総数	一戸建	長屋建	共同住宅	その他
	世帯数	世帯数	世帯数	世帯数	世帯数
早良区 総数					
住宅に住む一般世帯	79,770	28,057	1,182	50,365	166
主世帯	78,978	27,684	1,152	49,993	149
持ち家	33,597	23,953	130	9,471	43
公営公団公社の借家	11,639	9	293	11,337	0
民営の借家	28,524	3,306	680	24,477	61
給与住宅(社宅等)	5,218	416	49	4,708	45
間借り	792	373	30	372	17
百道浜					
住宅に住む一般世帯	2,587	192	1	2,390	4
主世帯	2,580	191	1	2,384	4
持ち家	1,373	170	1	1,201	1
公営公団公社の借家	693	0	0	693	0
民営の借家	244	16	0	228	0
給与住宅(社宅等)	270	5	0	262	3
間借り	7	1	0	6	0

3 産業 経済

(1)商店街

店舗数 10以上の商店街
なし

【資料 平成12年3月1日現在 経済振興局振興課】

(2)大規模店舗

床面積が 1,000㎡を超える店舗

【資料 平成16年12月31日現在 経済振興局振興課】

名 称	所 在 地	開店日	店舗面積 (㎡)
ボンラパス百道	百道浜 1丁目 2 - 1	H7.7.6	1,640
TNC放送会館 (パヴェリア)	百道浜 2丁目 3 - 2	H8.6.1	5,194

4 地域整備計画

(1)道路計画

平成17年度福岡市道路整備計画

なし

(2)河川整備計画

平成 17年度河川工事計画

なし

(3)下水道事業計画

平成17年度下水道工事計画(早良区関連)

なし

(4)公園計画

平成 17年度公園整備計画 (早良区関連)

なし

5 公共施設

(1)教育機関 【出典 平成16年度教育要覧 平成16年5月1日現在】

小学校

	学校名	所在地	校地面積(m ²)	校舎面積(m ²)	児童数	学級数	創立年月日
市立	百道浜小学校	百道浜4-24-1	15,880	6,992	637	19	平5.4.1

中学校

	学校名	所在地	校地面積(m ²)	校舎面積(m ²)	生徒数	学級数	創立年月日
市立	百道中学校	百道3-18-11	31,976	7,861	938	25	昭22.4.1
私立	西南学院中学校	百道浜1-1-1	校舎面積(m ²)中高合わせて34,629		650	15	大正5.2

高等学校

	学校名	所在地	生徒数
私立	西南学院高校	百道浜1-1-1	1,333

専修学校・各種学校

	学校名	所在地
私立	福岡市医師会看護専門学校	百道浜1-6-9

幼稚園

なし

(2)公園 【出典 平成15年度公園緑地調書】

地区公園

主として徒歩圏内に居住する者の利用に供することを目的とする公園で1箇所あたり面積4haを標準として配置する。又、都市計画区域外の地域の生活環境の向上を図ることを目的として設けられる公園(特定地区公園)で、地域の状況に応じ1箇所あたり面積4haを標準として配置する。

番号	公園名	所在地	面積(m ²)	開園年度	愛護会
1	百道中央	百道浜三丁目901-23	40,013	S63	無

街区公園

主として街区内に居住する者の利用に供することを目的とする公園で誘致距離250mの範囲内で1箇所あたり面積0.25haを標準として配置する。

番号	公園名	所在地	面積(m ²)	開園年度	愛護会
84	百道浜西	百道浜四丁目901-144	2,437	H元	無
85	百道浜東	百道浜一丁目901-36	2,500	H2	無
93	百道浜中	百道三丁目901-38	2,563	H5	無
94	百道浜北	百道浜四丁目902-22	3,484	H5	無

都市緑地

主として都市の自然的環境の保全ならびに改善、都市景観の向上を図るために設けられる緑地であり0.1ha以上を標準として配置する。但し既成市街地等において良好な樹林地等がある場合、あるいは植樹により都市に緑を増加又は回復させ都市環境の改善を図るために緑地を設ける場合にあつては、その規模を0.5ha以上とする。

番号	公園名	所在地	面積(m ²)	開園年度	愛護会
2	百道浜1号	百道浜四丁目901-53外	232	H元	無
3	百道浜2号	百道浜四丁目902-147	304	H3	無
4	百道浜3号	百道浜一丁目901-57,902-24	250	H5	無

緑道

災害時における避難路の確保、市街地における都市生活の安全性及び快適性の確保等を図ることを目的として、近隣住区又は近隣住区相互を連絡するように設けられる植樹帯及び歩行者路又は自転車路を主体とする緑地で幅員10～20mを標準として公園、学校、ショッピングセンター、駅前広場等を相互に結ぶよう配置する。

番号	公園名	所在地	面積 (㎡)	開園年度	愛護会
2	百道2号	百道浜三丁目901-22外	8,707	S62	無
3	百道1号	百道浜三丁目901-21外	9,907	H63	無
4	百道浜西	百道浜四丁目901-145	17,663	H元	無
5	樋井川河畔	百道浜一丁目901-50, 902-13, 二丁目902-7	6,628	H5	無

公園愛護会

公園が安全・清潔で楽しく利用できるように都市公園(都市緑地や緑道も含む)の公園愛護活動を行うことを目的として公園周辺の町内会・老人クラブ・子供会等の団体が構成されています。

愛護活動の内容

- 1 公園の除草・清掃を月1回以上
- 2 公園施設等の調査点検を月1回以上
- 3 必要に応じて公園の花壇の手入れ・灌水等
- 4 公園利用者に対し、利用上の注意・指導

(3)ため池

【資料 農林水産局農地整備課】

治水池

【出典 平成14年度河川事業概要】

なし

農業用ため池

【資料 農林水産局農地整備課】

なし

(4)福祉施設

【出典 平成 16年度 福岡市の保健福祉】

老人いこいの家

高齢者に対し教養の向上、レクリエーション等のための場を提供し、もって高齢者福祉の増進を図る。

名 称	所 在 地
百道浜	百道浜3-6-25

身体障害者通所授産施設

身体障害者で雇用されることの困難な人等が通所し、必要な訓練を行い、かつ職業を得て自活する施設

施 設 名	所 在 地	経 営 主 体	設 置 年 月 日	施 設 内 容
ももちワークプラザ	百道浜1-4-1	社福 福岡市社会福祉事業団	H6.5.1	菓子製造、公園清掃、簡易作業

視聴覚障害者情報提供施設

視覚障害者に対し、点字刊行物及び録音テープの貸出及び閲覧事業を行う施設

施 設 名	所 在 地	経 営 主 体	設 置 年 月 日
点字図書館	百道浜1-4-1	社福 福岡市社会福祉事業団	S54.5.1

知的障害者授産施設

18歳以上の知的障害者で雇用されることが困難な人が入所し自活に必要な訓練を行うとともに職業を得て自活する施設。

ももち学園では、訓練作業科目として、菓子製造 公園清掃 を実施している。

ひかり作業所では、訓練作業科目として、縫製 洗濯バサミ組立 食品加工 陶芸 を実施している。

施 設 名	所 在 地	経 営 主 体	設 置 年 月 日	措 置 人 員
ももち学園 (通所)	百道浜1-4-1	社福 福岡市社会福祉事業団	H6.5.1	58(56)

保育所

なし

(5)医療機関

病院

【資料 早良区健康課】

なし

診療所

【資料 早良区健康課】

施 設 名	診 療 科 目	住 所	病 床	電 話
RKB毎日放送診療所	内科	早良区百道浜 2丁目 3- 8	0	852-6666
きよさわ眼科クリニック	眼科	早良区百道浜 4丁目 13- 1	0	843-6565
黒田外科胃腸科クリニック	胃腸科 外科	早良区百道浜 4丁目 13- 2	0	846-4466
KMペインクリニック	呼吸器科 リハビリテーション科 麻酔科	早良区百道浜 4丁目 1- 4A 101	0	833-5354
(医)しばおクリニック	内科 循環器科 小児科	早良区百道浜 4丁目 13- 4	0	845-1122
ソフトサーチパーク診療所	内科	早良区百道浜 2丁目 1- 22	0	852-3411
フカガワクリニック	内科	早良区百道浜 2丁目 3- 2 TNC放送会館 11F	0	845-6105
福岡市立急患診療センター	内科 小児科 外科 産婦人科 眼科 耳鼻咽喉科	早良区百道浜 1丁目 6- 9	19	847-1099
ももち東洋クリニック	内科 心療内科	早良区百道浜 2丁目 4- 27 Aビル 3階	0	822-1152
ももち浜クリニックツインズももち在宅診療所	内科	早良区百道浜 1丁目 7- 4 ツインズももちビルイーストウイング 2F	0	846-0022

歯科診療所

【資料 早良区健康課】

施 設 名	診 療 科 目	住 所	病 床	電 話
アート歯科クリニック	歯科 矯正歯科 小児歯科 歯科口腔外科	早良区百道浜 4丁目 1- 4- 102	0	821-7888
飯田デンタルオフィス	歯科 歯科口腔外科	早良区百道浜 2丁目 3- 2 TNC放送会館 10F	0	852-5454
大村歯科クリニック	歯科	早良区百道浜 4丁目 13- 5	0	852-1750
岡本歯科クリニック	歯科 小児歯科	早良区百道浜 1丁目 7- 4 2F	0	823-2688
ばば歯科クリニック	歯科 矯正歯科	早良区百道浜 2丁目 1- 22 福岡SRPセンタービル 1F	0	852-3422

(6)その他の機関
行政機関等

名 称	所 在 地	電話番号
福岡市総合図書館	百道浜 3-7-1	852-0600
福岡市博物館	百道浜 3-1-1	845-5011

公民館

名 称	所 在 地	電話番号
百道浜公民館	百道浜3-6-24	845-5859

消防機関

名 称	所 在 地	電話番号
早良消防署	百道浜 1-3-1	821-0245
福岡市民防災センター	百道浜 1-3-3	847-5990

警察機関

名 称	所 在 地	電話番号
百道浜交番	百道浜 3-6-26	851-7026

銀行等

名 称	所 在 地	電話番号
西日本シティ銀行シーサイド ももち出張所	百道浜 1-7-6	852-1803

郵便局

名 称	所 在 地	電話番号
シーサイドももち郵便局	百道浜 2-1-22- 1F	822-5150
福岡百道浜郵便局	百道浜 4-14-2	846-1711

6 災害対策

【資料 早良区総務課】

(1) 避難場所

避難場所には、災害時に避難者を収容する一時避難所（公民館等）及び収容避難所（小・中学校等）、震災や大災害の際の地区避難所（小・中学校の運動場・公園等）及び広域避難所（大規模公園等）がある。

一時避難所

施設名	所在地	TEL
福岡市民防災センター	百道浜1丁目3-3	847-5990
百道浜公民館	百道浜3丁目6-24	845-5859

収容避難所

施設名	所在地	TEL
百道浜小学校	百道浜4丁目24-1	845-7750

収容避難所は、地区避難場所にも指定されています。

地区避難場所

施設名	所在地
西南学院中学 高等学校	百道浜1丁目1
百道中央公園	百道浜3丁目2

広域避難場所

施設名	所在地
百道中央公園	百道浜3丁目2

百道中央公園は、地区避難場所にも指定されています。

(2) 水防倉庫

施設名	所在地
早良消防署	百道浜1丁目3-1

(3) 危険想定箇所

河川

なし

ため池

なし

がけ崩れ

なし

(4) 自主防災組織 平成17年3月31日現在 校区単位での自主的な防災活動を実施する組織

結成校区	大原
	原北
	小田部
	原西
	賀茂
	田隈
	内野・曲淵
	早良 飯倉

7 地域活動

(1) 地域活動団体

やる気応援事業支援団体

【資料 平成16年度やる気応援事業・早良区地域振興課】

団体名	活動内容
フラワーメイト	百道浜花いっぱい運動
ももちはま子どもネットワーク	ももちはま子どもネットワークお楽しみ会事業

ふれあいサロン

【資料 平成16年度・早良区社会福祉協議会】

サロン名	活動内容	活動場所	開催回数	利用者数
				ボランティア数
百道浜楽しみの会	健康チェック、テーマソング、歌、軽体操、ゲーム、茶話会、今月の行事	百道浜老人憩いの家	第2・4月曜日	24
			10:00～12:00	14

育児サークル・親子教室・子育てサロン等

開催回数・日時はH17年4月現在

育児サークル

サークル名	活動内容	活動場所	開催回数
ももちキッズ	お花見、砂浜遊び、自由遊び、人形劇、虫歯予防etc	百道浜公民館	第2・4水曜日
			10:30～12:00

子育てサロン

サロン名	活動内容	活動場所	開催回数
Free space for Kids 親子deあそび隊」	自由遊び、workday、自由遊び、絵本読み聞かせ (対象 妊婦、幼児とその親)	百道浜公民館	毎週木曜日
			10:30～12:00

(2) 公民館活動

目的別利用状況

【資料 平成16年度活動報告・各公民館】

校 区		公民館 主催事業	グループ・ サークル活動	地域団体 活 動	施設提供 一般訪問	合 計	平成15年度 利用状況
	利用者数	115,185	418,987	172,390	164,028	870,590	819,285
百道浜	利用回数	289	1,107	167	441	2,004	1,941
	利用者数	6,197	11,858	2,188	4,582	24,825	25,109

グループ・サークル活動利用状況

【資料 平成16年度活動報告・各公民館】

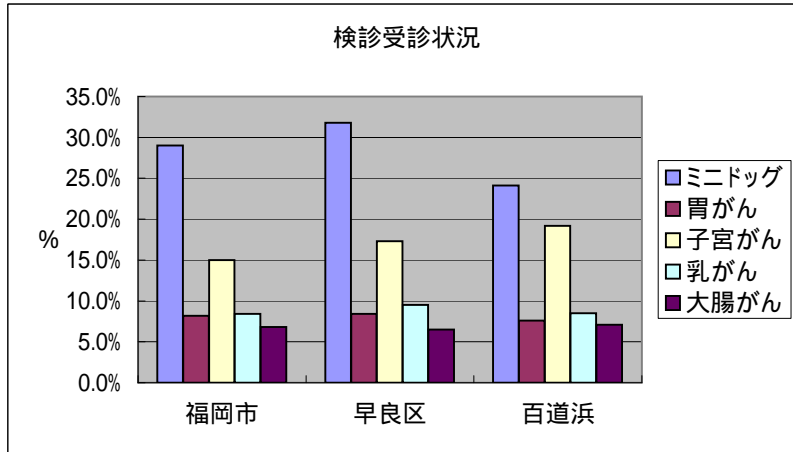
校 区		実施回数	参加者数			
			青少年	成人	高齢者	合計
区全体	利用者数	31,274	21,698	165,206	87,884	274,788
	割合		7.9%	60.1%	32.0%	100.0%
百道浜	利用者数	1,107	173	5,996	1,697	7,866
	割合		2.2%	76.2%	21.6%	100.0%

8 健康

(1) 検診受診状況 [資料 平成15年度結果:早良区健康課]

校区	ミニドック (40歳以上男女)		胃がん (35歳以上男女)		子宮がん (30歳以上女性)		乳がん (30歳以上女性)		大腸がん (40歳以上男女)	
	受診者数	受診率	受診者数	受診率	受診者数	受診率	受診者数	受診率	受診者数	受診率
福岡市	68,761	29.0%	27,963	8.2%	39,694	15.0%	23,854	8.4%	25,112	6.8%
早良区	12,035	31.8%	4,507	8.4%	7,288	17.3%	4,311	9.5%	3,829	6.5%
百道浜	257	24.1%	119	7.6%	264	19.2%	125	8.5%	119	7.1%

職域受診者及び加療中の者は検診対象者数に含まない。



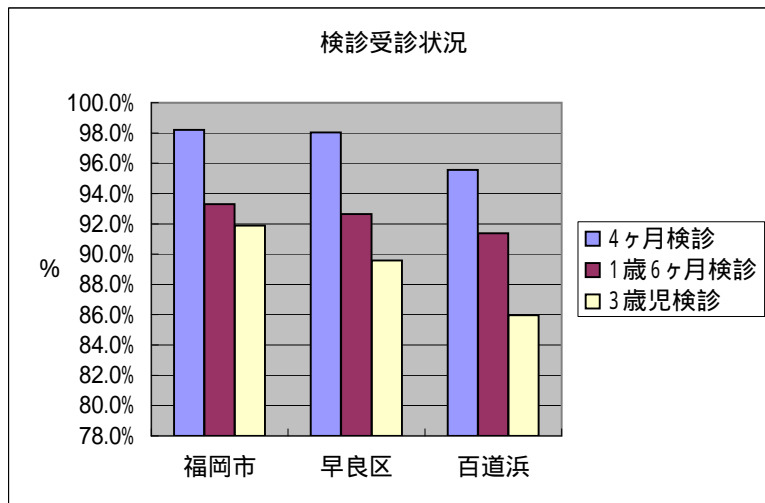
(2) 乳幼児健診受診状況 [資料 平成15年度結果:早良区健康課]

校区	4ヶ月児健診			1歳6ヶ月児健診			3歳児健診		
	対象者数	受診者数	受診率	対象者数	受診者数	受診率	対象者数	受診者数	受診率
福岡市	13,097	12,863	98.2%	13,184	12,301	93.3%	13,077	12,015	91.9%
早良区	2,043	2,003	98.0%	2,056	1,905	92.7%	2,073	1,857	89.6%
百道浜	45	43	95.6%	58	53	91.4%	57	49	86.0%

受診率 : 受診者数を対象者数で除したもの (%)

注意率 : 健康管理上注意者数を受診者数で除したもの (%)

その他 : 区外の住民で、早良保健所で受診した人



9 福祉

(1)障害者手帳保有者数(単位;人) 【資料 平成16年3月31日現在:早良区健康課、福祉・介護保険課】

区分	身体障害者手帳 保有者	療育手帳 保有者	精神保健福祉手帳 保有者
早良区	5,838	897	583

身体障害者手帳 : 身体障害者について、その障害の程度を証明する手帳

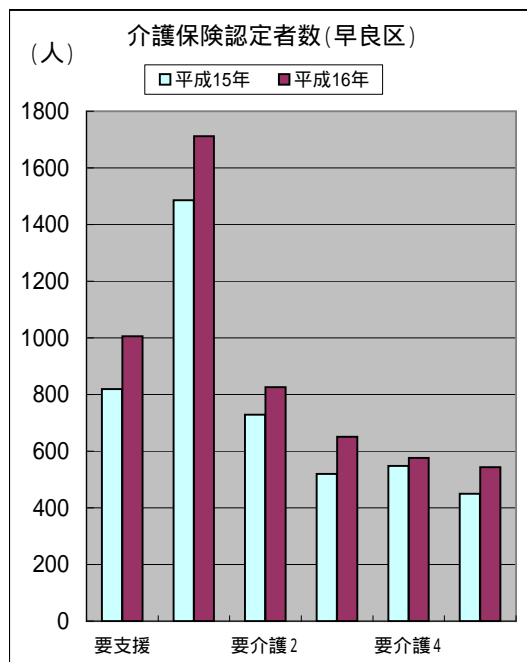
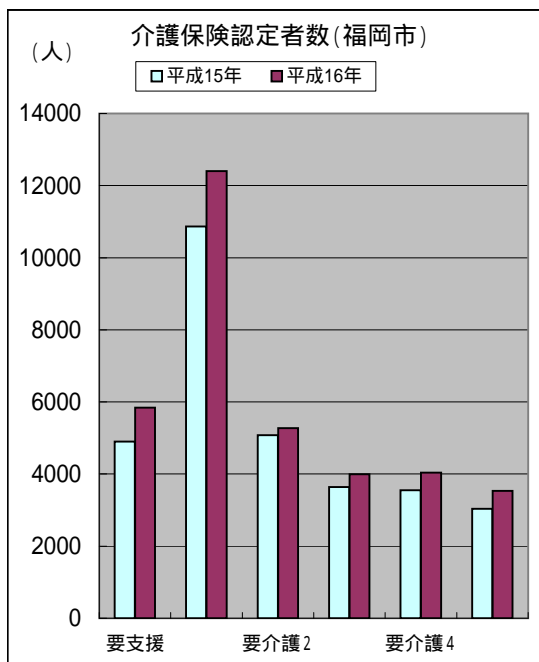
療育手帳 : 知的障害者について、その障害の程度を証明する手帳

精神保健福祉手帳 : 精神障害があるために長期にわたり日常生活または社会生活に相当の制限を受ける人について、その障害の程度を証明する手帳

障害者手帳は、身体障害者、知的障害者、精神障害者に対する各方面からの支援策の整備を促進し、自立、社会参加、社会復帰の促進を図ることを目的として交付されている。

(2)介護保険認定者数(単位;人) 【資料 毎年3月31日現在:早良区福祉・介護保険課】

区分	年度	要支援	要介護1	要介護2	要介護3	要介護4	要介護5	計
福岡市	平成15年	4,903	10,868	5,080	3,642	3,550	3,033	31,076
	平成16年	5,842	12,403	5,277	3,992	4,042	3,534	35,090
早良区	平成15年	819	1,486	729	520	548	450	4,552
	平成16年	1,006	1,712	826	651	576	543	5,314



(3)平成15年度在宅ケア・ホットラインの相談状況 【資料 早良区地域保健福祉課】

校区名	相談数
百道浜	18

10 環境・モラル・マナー

【資料 早良区生活環境課】

(1) 校区別不法投棄状況(平成16年度)

校区名	件数	校区名	件数	校区名	件数
百道浜	4	小田部	5	田隈	0
西新	13	飯倉中央	2	田村	6
百道	4	飯原	5	野芥	17
高取	9	原西	5	四箇田	8
室見	9	飯倉	8	入部	17
原	8	有田	6	脇山	14
大原	0	有住	0	内野	27
原北	5	賀茂	3	早良	2
合 計					177

(2) 地域ぐるみ清掃実績(平成16年9月実施)

校区名	町数	参加町数	参加人員 (人)	ごみ処理量 (トン)	町参加率
全市	2,526	1,653	117,108	1,339.45	65%
早良区	390	275	20,578	135.10	71%
百道浜	17	8	212	1.37	47%

(3) 汲み取り便所及び浄化槽設置状況(平成16年度末)

校区名	汲み取り便所 (所帯数)	浄化槽設置数 (基)
全市	7,566	1,428
早良区計	1,841	104
百道浜	0	0

(4) 地域集団回収実績(平成16年)

校区名	参加団体数	実施回数	平均実施 回数	回収量(kg)	1人当たりの 回収量(kg)
全市	1,655	12,648	7.6	32,886,884.6	23.8
早良区計	245	1,945	7.9	5,427,600.9	26.3
百道浜	10	139	13.9	268,460.6	35.6

(5) 資源物回収システム

校区紙リサイクルステーション 紙リサイクルボックス設置状況(平成17年6月現在)

校区	設置場所	設置所在地	利用日	利用時間	備考
百道浜	アトモももち敷地内	百道浜4丁目31-10	月~土曜日	9~17	
	ネクサス百道浜レジデンス敷地内	百道浜4丁目31-1	第1火・第3日曜日	9~16	
	クリスタージュ敷地内	百道浜4丁目2-1	第2・第4金曜日	7~20	
全市	校区紙リサイクルステーション 57ヶ所 紙リサイクルボックス 257ヶ所				
早良区計	校区紙リサイクルステーション 18ヶ所 紙リサイクルボックス 63ヶ所				

印は、校区紙リサイクルステーション

牛:牛乳パック,缶:アルミ缶・スチール缶,ア:アルミ缶,び:空きびん,布:古布,P:ペットボトル

資源物回収店等一覧

校区	名称	所在地	アルミ缶	食品 トレイ	牛乳 パック	びん ペットボトル	レジ袋	買物袋 持参運動
百道浜	ボンラパス百道浜店	百道浜1-2-8						

(6) 放置自転車

【資料 早良区生活環境課】

自転車放置防止推進団体(平成17年3月末)

校区	団体名	人数
百道浜	百道浜校区ゴミ減量リサイクル推進会議	11人

(7) 違反広告物

路上違反広告物追放推進団体(平成17年3月末)

校区	団体名	人数
百道浜	百道浜校区ゴミ減量リサイクル推進会議	11人
	クリスタージュ自治会	12人
	シーサイドクリーン隊	2人

(8) 公害関係苦情件数 (平成16年度)

校区	大気	水質	騒音	振動	悪臭	計
全市	313	82	208	16	125	744
早良区計	39	15	21	0	8	83
百道浜	0	0	0	0	0	0

(9) 除草指導件数 (平成16年度)

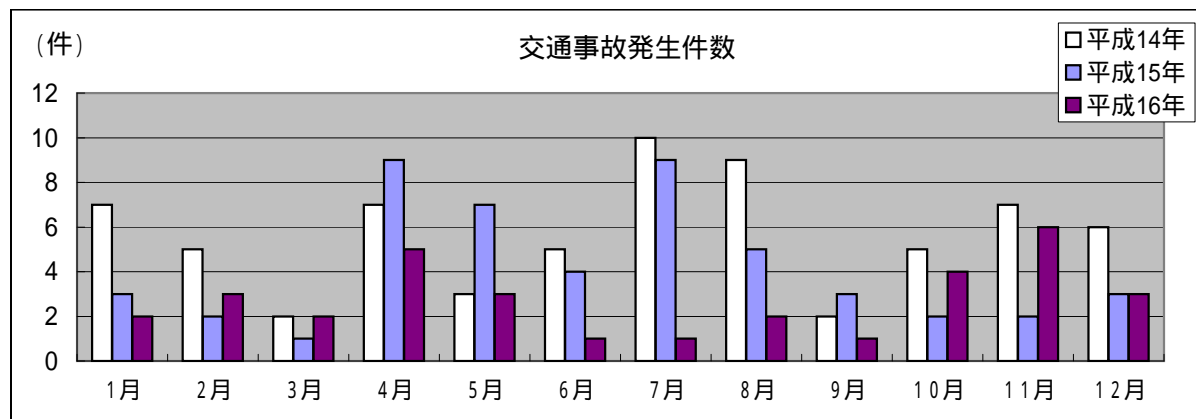
校区	要除草地	苦情
全市	4,702	558
早良区計	474	87
百道浜	2	0

11 防犯・安全

(1) 交通(人身)事故発生件数(月別)

[出典 福岡県警資料より抜粋]

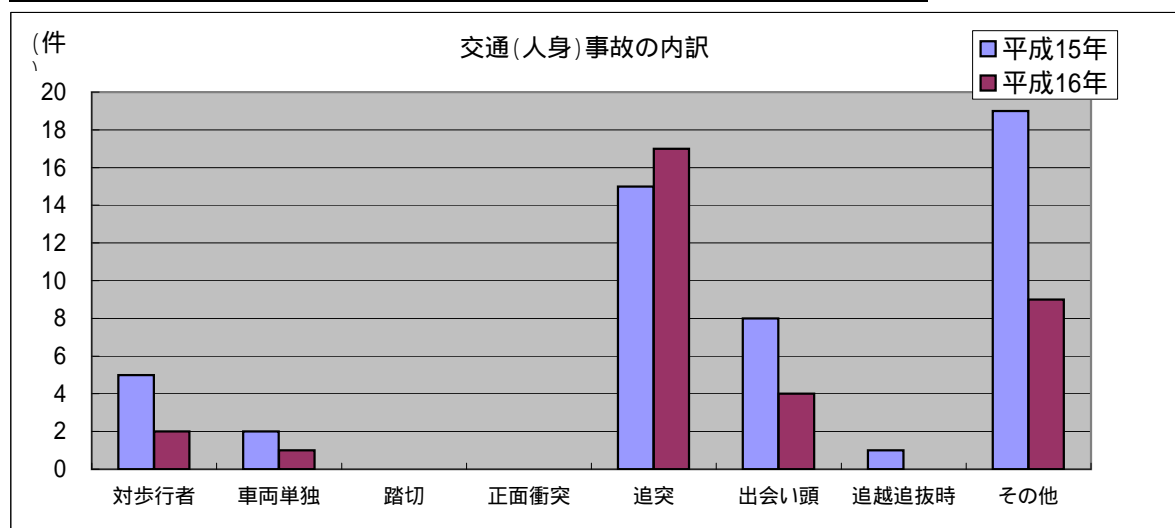
百道浜	1月	2月	3月	4月	5月	6月	7月	8月	9月	10月	11月	12月	計
平成14年	7	5	2	7	3	5	10	9	2	5	7	6	68
平成15年	3	2	1	9	7	4	9	5	3	2	2	3	50
平成16年	2	3	2	5	3	1	1	2	1	4	6	3	33



(2) 交通(人身)事故の内訳

[出典 福岡県警資料より抜粋]

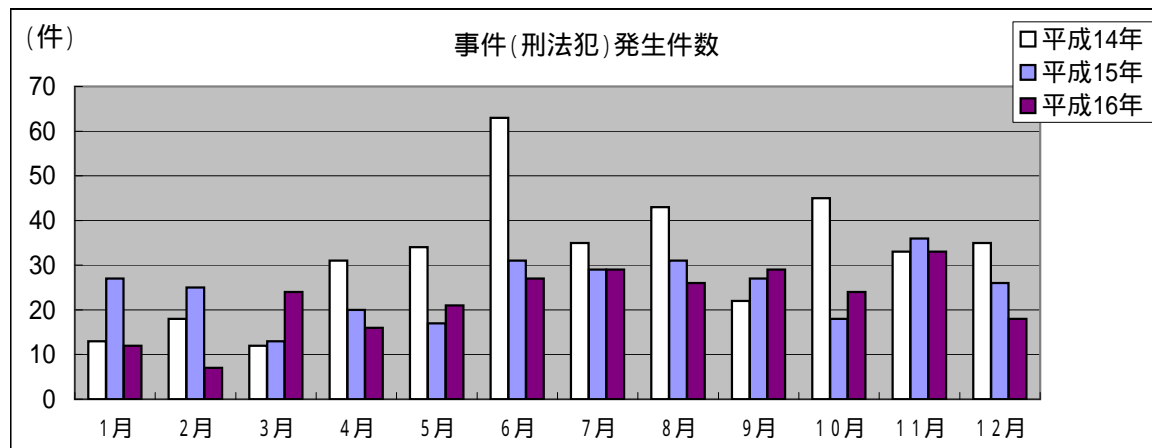
百道浜	対歩行者	車両単独	踏切	車両相互					計
				正面衝突	追突	出会い頭	追越追抜時	その他	
平成15年	5	2	0	0	15	8	1	19	50
平成16年	2	1	0	0	17	4	0	9	33



(3)事件(刑法犯)発生件数(月別)

[出典 福岡県警資料より抜粋]

百道浜	1月	2月	3月	4月	5月	6月	7月	8月	9月	10月	11月	12月	計
平成14年	13	18	12	31	34	63	35	43	22	45	33	35	384
平成15年	27	25	13	20	17	31	29	31	27	18	36	26	300
平成16年	12	7	24	16	21	27	29	26	29	24	33	18	266



(4)事件(刑法犯)の内訳

[出典 福岡県警資料より抜粋]

百道浜	空き巣等	自転車盗難	オートバイ盗難	車上狙い	ひったくり	その他	計
平成14年	6	111	13	139	1	114	384
平成15年	4	93	22	42	2	137	300
平成16年	2	43	5	84	1	131	266

